

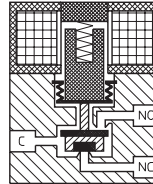
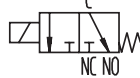
Typ QE 692

3/2-Wege-Umschaltventil
mit Faltenbalgtrennung



Anwendung

Neutrale und aggressive Flüssigkeiten, Gase und Dämpfe. Die Werkstoffe sind physiologisch unbedenklich.



Typ/ Best.-Nr.	Nennweite [mm]	Anschluß	Druck [bar]		kv-Wert [m³/h]	Gewicht [kg]
			AC	DC		
QE 692-003	1,0	1/8"- NPT	0 - 1	0 - 1	0,03	0,250
QE 692-004	1,5	1/8"- NPT	0 - 1	0 - 1	0,05	0,250
QE 692-005	2,0	1/8"- NPT	0 - 1	0 - 1	0,11	0,250

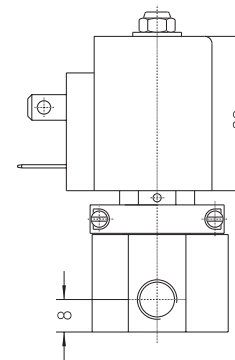
Dichtwerkstoff: Z (FFPM)

Gehäusewerkstoff: PTFE
 Innenteile: PTFE
 Einbaulage: beliebig, bevorzugt steh.
 Max. Umgebungstemp.: 50 °C
 Viskosität des Mediums: max. 21 mm²/s (3 °E)
 Statischer Druck: max. 1 bar
 Standardspannungen: DC: 24 V, 12 V
 AC: 230 V, 115 V, 42 V,
 24 V, 12 V (50 oder 60 Hz)

258

Andere Ausführungen auf Anfrage

Technische Änderungen vorbehalten



259

